

Un CSSS à dimension humaine

Le Centre de santé et de services sociaux La Pommeraie est reconnu pour la qualité de ses services et son leadership en santé.

1 hôpital de 85 lits de courte durée (Hôpital BMP)	30 000 visites à l'urgence
5 CLSC et points de services	900 accouchements
4 centres d'hébergement et 3 ressources intermédiaires (300 places d'hébergement)	14 000 interventions en chirurgie
1 service de soutien à domicile	4 000 visites en oncologie
80 000 000 \$ budget d'opération	1 300 employés
60 000 population desservie	130 médecins et pharmaciens
	500 bénévoles
	6 fondations et comités des usagers

Spécialité chirurgicale

Chirurgie générale
Orthopédie
Ophtalmologie
Urologie
ORL
Gynécologie

Spécialité médicale

Médecine interne
Cardiologie
Pneumologie
Microbiologie
Héмато-oncologie
Anesthésie
Radiologie

Médecine générale

Hospitalisation
Oncologie / soins palliatifs
Urgence (centre secondaire de traumatologie)
Gériatrie (centres d'hébergement et soins hospitaliers)
Obstétrique
Clinique avec et sans rendez-vous (5 GMF)
Santé mentale

Partenariat avec le RUIS de l'Université de Sherbrooke et la faculté de médecine de l'Université McGill.

Un hôpital de haute technologie accrédité centre de traumatologie de niveau secondaire.

Le premier CSSS reconnu Ami des bébés (hôpital - CLSC) au Québec (OMS - UNICEF).

CSSS La Pommeraie

950, rue Principale, Cowansville (Québec) J2K 1K3
Direction des affaires médicales et des services professionnels
Tél.: 450 266-4342, option 5, poste 5535
christian.leger@rrsss16.gouv.qc.ca

www.santemonteregie.qc.ca/lapommerai
www.mrcbm.qc.ca

LE CSSS LA POMMERAIE, C'EST UN PEU COMME UN JARDIN À PROXIMITÉ DE LA VILLE.

Une région qui s'adapte
à vos désirs.

Centre de santé et de services sociaux
La Pommeraie

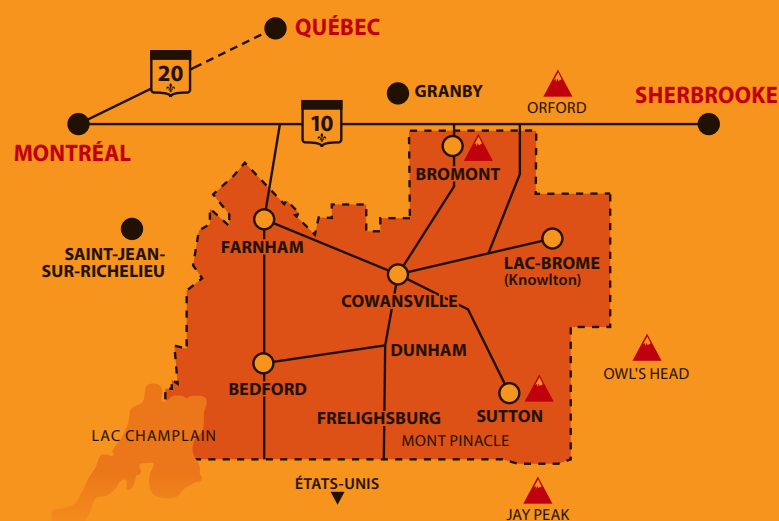

**BROME-
MISSISQUOI**.CA
RÉGION VITICOLE, VERTE ET EN SANTÉ

Médecin le jour

Une région exceptionnelle, habitée par des gens exceptionnels.

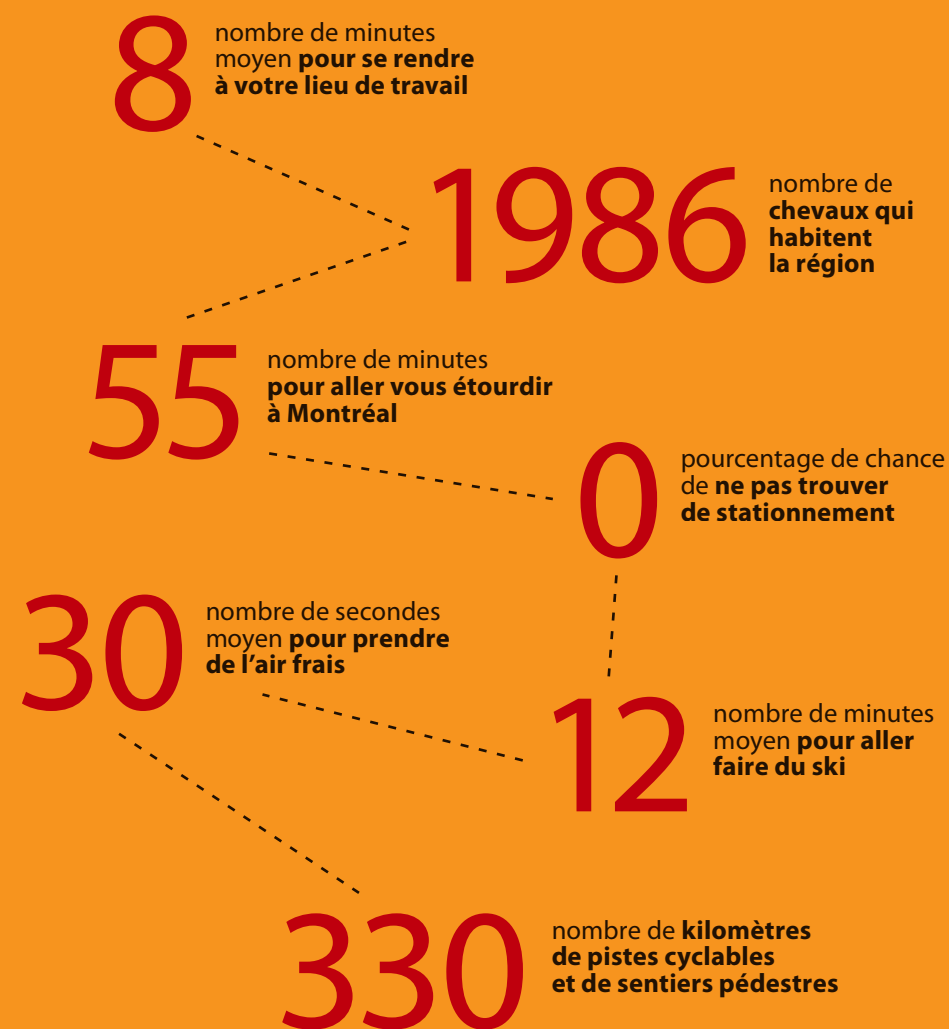
Dans Brome-Missisquoi, beaucoup de professionnels comme les viticulteurs, les éleveurs de chevaux, de bisons, de canards, les pomiculteurs, les sculpteurs, les navigateurs, les aviateurs ou les golfeurs, ont aussi comme carrière la médecine.

Tous cherchaient une région pour exprimer leur passion pour la médecine, et surtout pour pratiquer leur véritable profession, quelle qu'elle soit.



Le meilleur de tous les mondes

La région est parfaitement adaptée à tous les modes de vie. C'est à vous de personnaliser votre expérience selon vos goûts. **Ici, vous n'êtes loin de rien.**



La Pommeraie ce n'est pas une région, un secteur ou une zone, mais **une façon toute nouvelle d'envisager la pratique médicale.**